

Grunnskóli Seltjarnarness  
Mýrarhúsaskóli og Valhúsaskóli



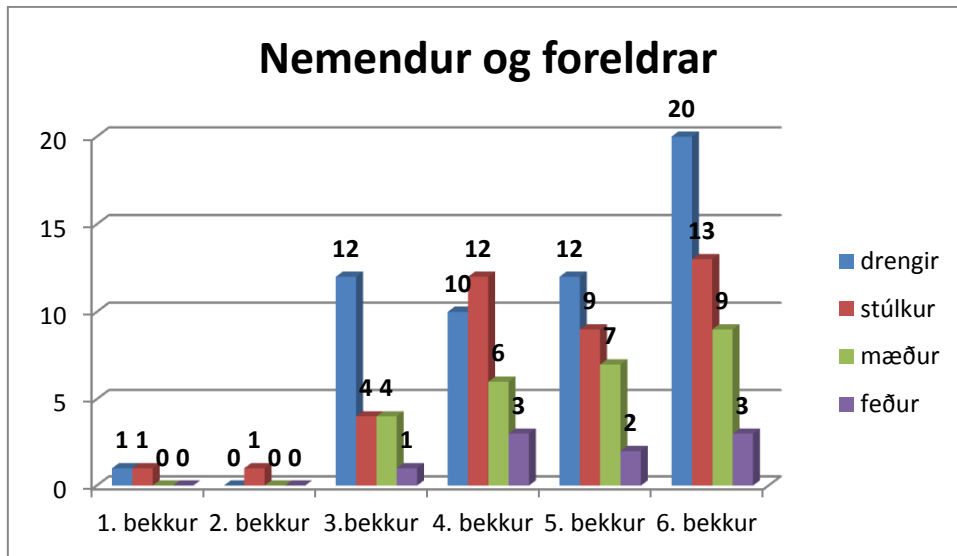
Ársskýrsla náms- og starfsráðgjafa skólaárið 2010 – 2011

Kristín Sverrisdóttir og Rannveig Óladóttir

## I. Yngsta stig og miðstig, 1.- 6. bekkur – Mýrarhúsaskóli

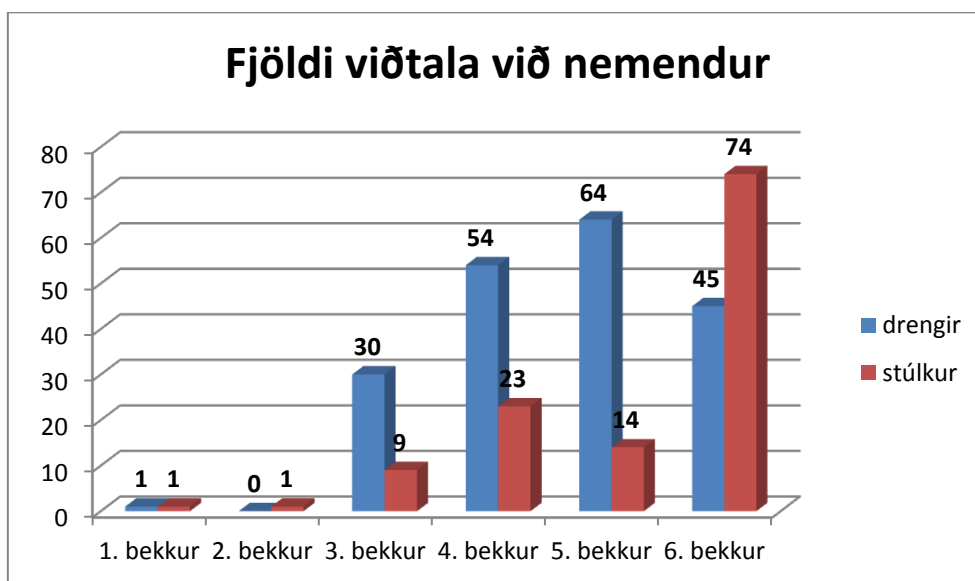
### Einstaklingsráðgjöf

Í Grunnskóla Seltjarnarness, Mýrarhúsaskóla, voru 292 nemendur (vor'11) í 1. – 6. bekk. Náms- og starfsráðgjafi ræddi formlega við 95 börn eða um 33% nemenda skólans og um það bil 35 foreldra eins og mynd 1 sýnir.



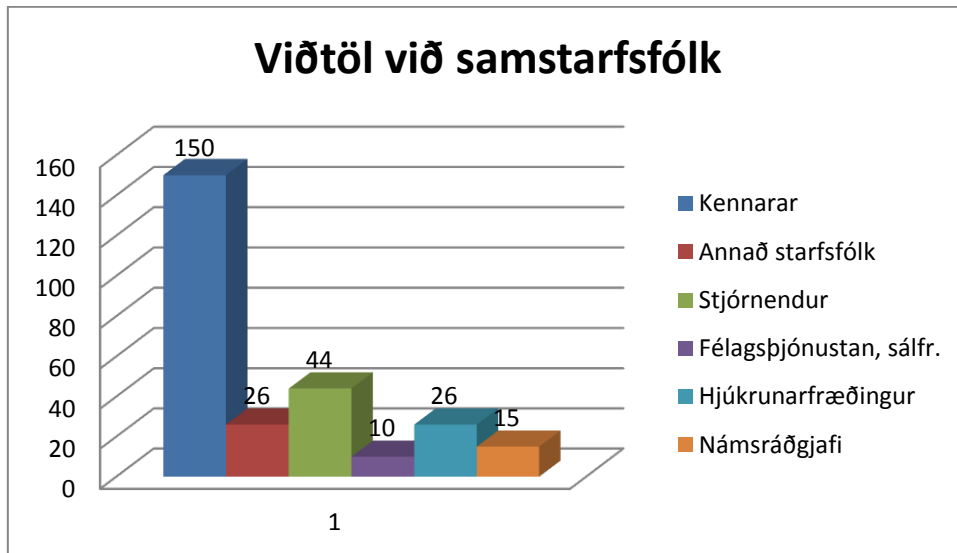
Mynd 1

Heildarfjöldi viðtala var um 316 við nemendur og um 73 við foreldra. Mörg mál eru þannig að fleiri en eitt viðtal þarf til að leysa málið og miklu máli skiptir að fylgjast vel með þeim og einnig er samstarf við foreldra mjög þýðingarmikið. Náms- og starfsráðgjafi lagði áherslu á í vetur að senda tölvupóst til foreldra þegar barn þeirra kom í viðtal eins og síðasta ár. Á hverju ári á einhver nemandi skólans í miklum erfiðleikum og oft verður hann skjólstæðingur náms- og starfsráðgjafi og tekur mál hans drjúgan tíma. Árið í ár var engin undantekning frá því.



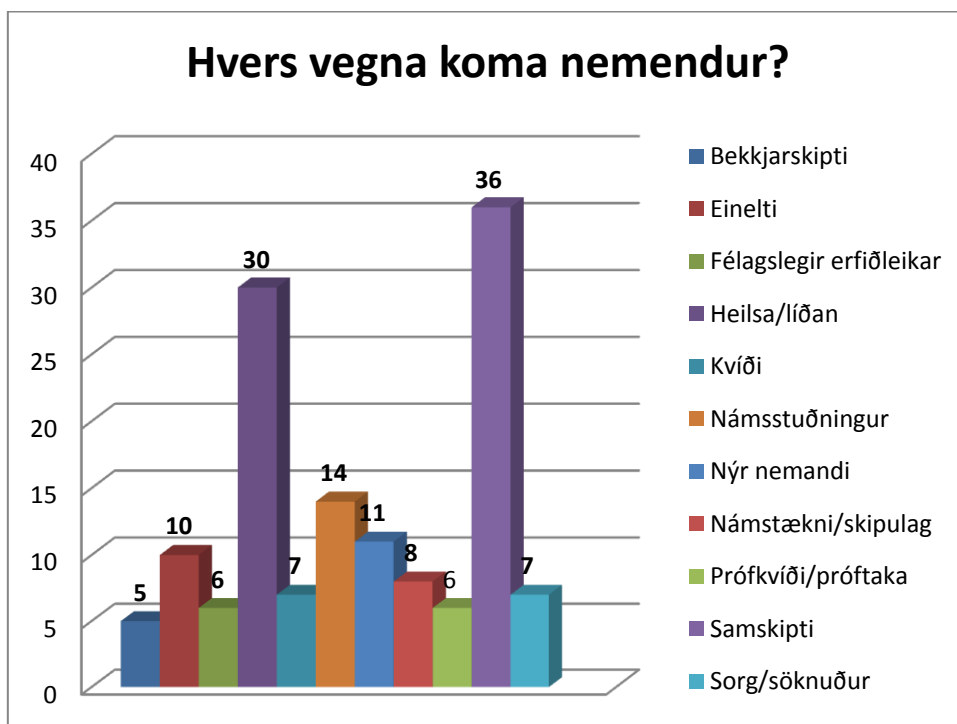
Mynd 2

Náms- og starfsráðgjafi á yngsta og miðstigi grunnskóla er háður góðu samstarfi við kennara barnanna, annað starfsfólk skólans og því á hann mörg viðtöl við samstarfsfólk sitt eins og þessi mynd sýnir. Umsjónarkennari barnsins er sá aðili sem oftast vísar máli til náms- og starfsráðgjafa og síðan foreldrar. Það færist í vöxt að ráðgjöf sé veitt til samstarfsfólks.



Mynd 3

Helstu ástæður komu nemenda til náms- og starfsráðgjafa voru samskipti, andleg- og líkamleg líðan og námstuðningur.



Mynd 4

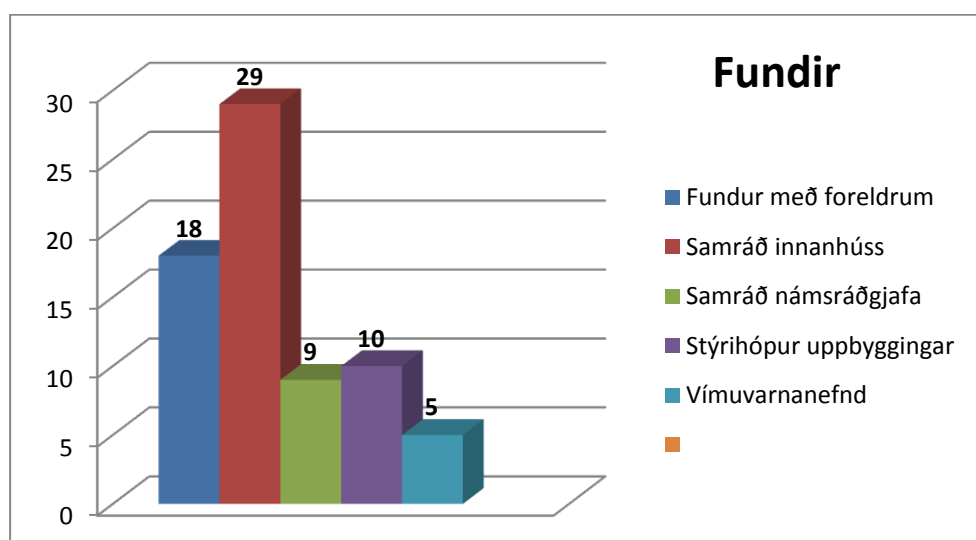
## Einelti

Sex eineltismál komu upp í Mýrarhúsaskóla á þessu starfsári sem námsráðgjafi veit um. Auðvitað er hvert mál einu máli of mikið. Unnið var samkvæmt eineltisáætlun skólans og tel ég að skólanum hafi tekist að stöðva eineltið a.m.k. í bili. Nokkrum málum þarf að fylgjast vel með næsta skólaár. Þess ber að geta að vinna í eineltismálum tekur oftast langan tíma og krefst mikillar eftirfylgdar og orku.

## Önnur verkefni

- Námsráðgjafi tók þátt í námskeiði fyrir foreldra 6 ára barna.
- Fyrirlestur um stefnu skólans „uppeldi til ábyrgðar“ fyrir nýtt starfsfólk.
- Náms- og starfsráðgjafi kynnti starf sitt sérstaklega fyrir öllum 3. bekkjum.
- Kennsla í námstækni: „að læra“ fyrir alla nemendur í 4. bekk og skipulögð vinnubrögð í 5. og 6. bekk. Einnig var farið sérstaklega í prófundirbúning í janúar og maí.
- Eineltisfræðsla í öllum 4. og 5. bekkjum.
- Lífsleikni kennd í 5. bekk ásamt umsjónarkennurum á haustmisseri.
- Tengslakannanir gerðar í 3. og 6. bekkjum.
- Umsjón með forvarnarstarfi um kynferðislegt ofbeldi og teiknimyndin „Leyndarmálið“ sýnd í 3. og 4. bekk.
- ART- kennsla (félagsfærni og reiðistjórnun) fyrir nokkra drengi úr 4., 5. og 6. bekk á vormisseri (sjá sérskýrslu).
- Eftirfylgd í íþróttahúsi.
- Kennaranemar í æfingakennslu fengu fræðslu um starf náms- og starfsráðgjafa á þessu skólastigi.
- Aðstoð við próftöku í janúar og maí.

## Formlegt samstarf



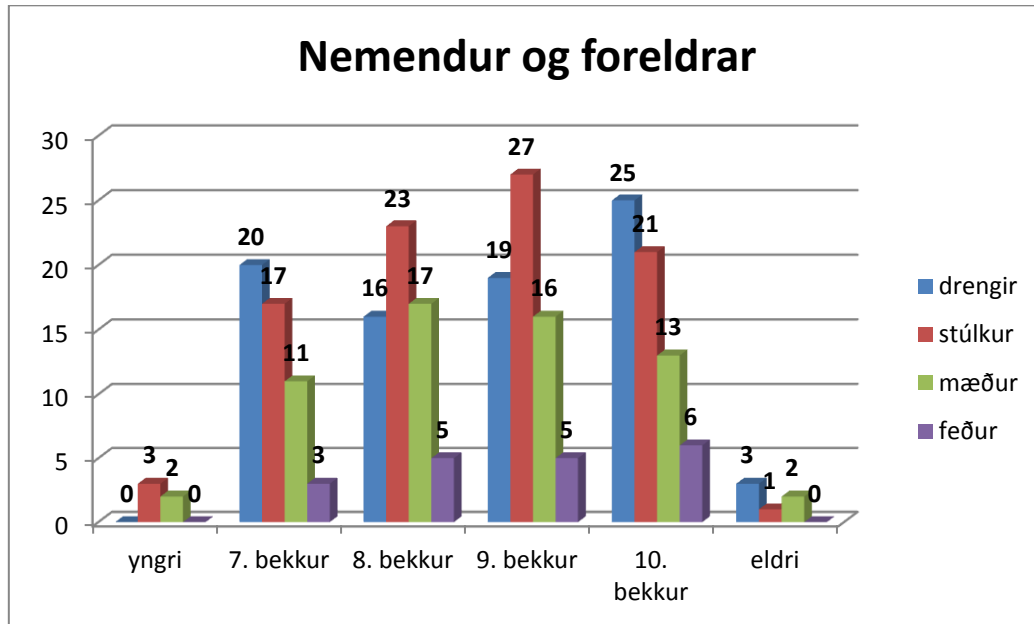
Mynd 5

Hluti af vinnu náms- og starfsráðgjafa er að sitja fundi og starfa í nefndum og ráðum. Á þessari mynd eru kennarafundir ekki taldir með en þeir eru um það bil vikulega.

## II. Elsta stig, 7. – 10. bekkur – Valhúsaskóli

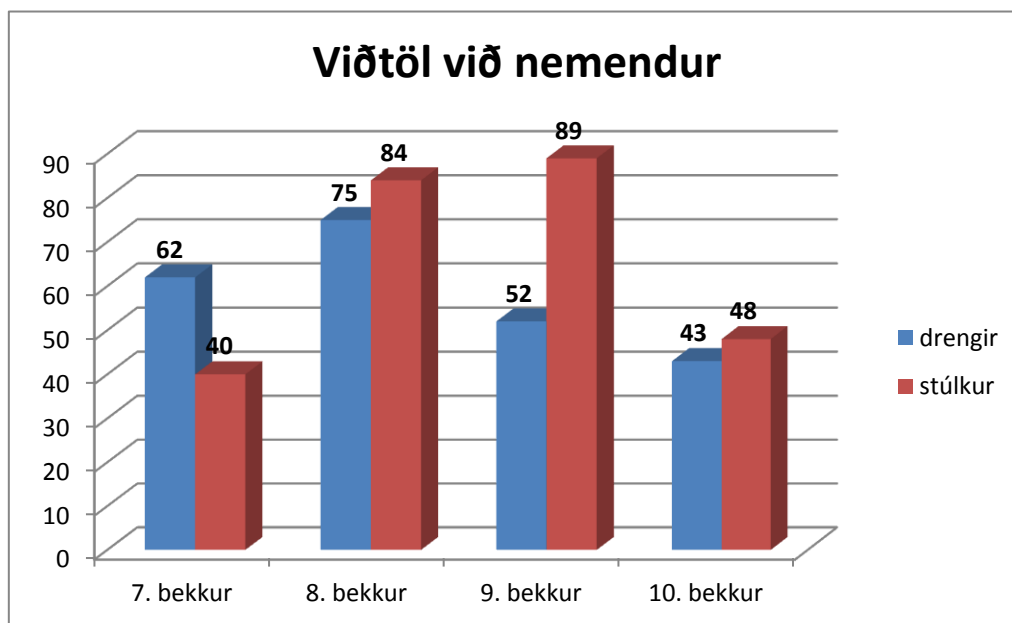
### Einstaklingsráðgjöf

Í Valhúsaskóla voru 254 nemendur. Námsráðgjafi talaði við eða kom að málum 175 nemenda, 83 drengja og 92 stúlkna. Mynd 6 sýnir hvernig nemendur skiptust eftir aldri og kyni og hversu margir foreldrar áttu samskipti við námsráðgjafa.



Mynd 6

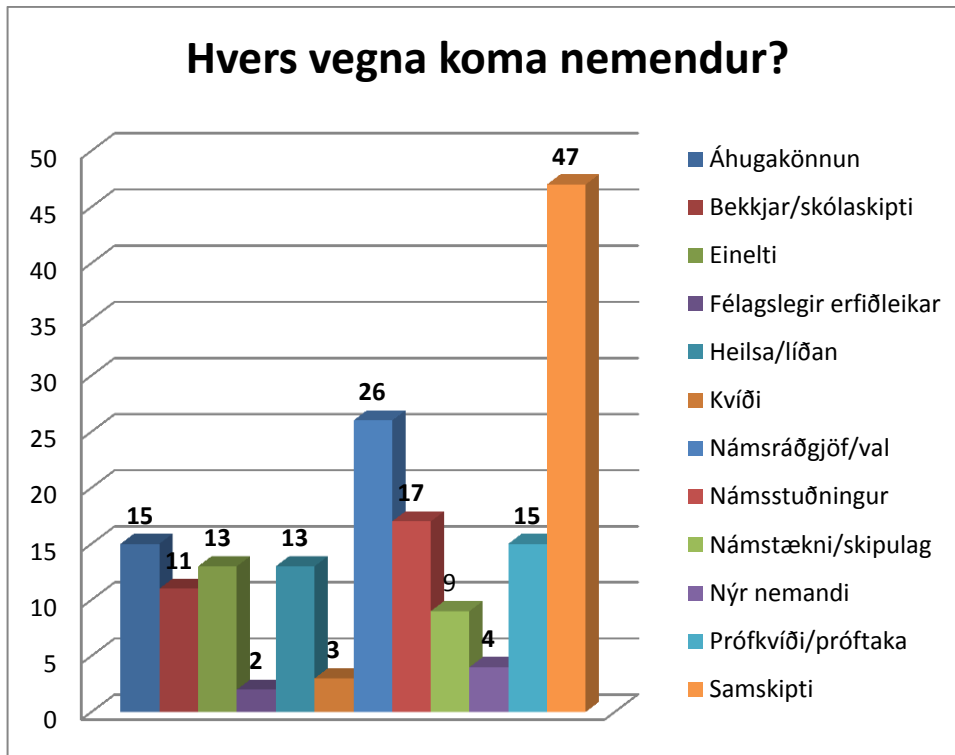
Fjöldi viðtala við nemendur, flokkuð eftir kyni og árgangi.



Mynd 7

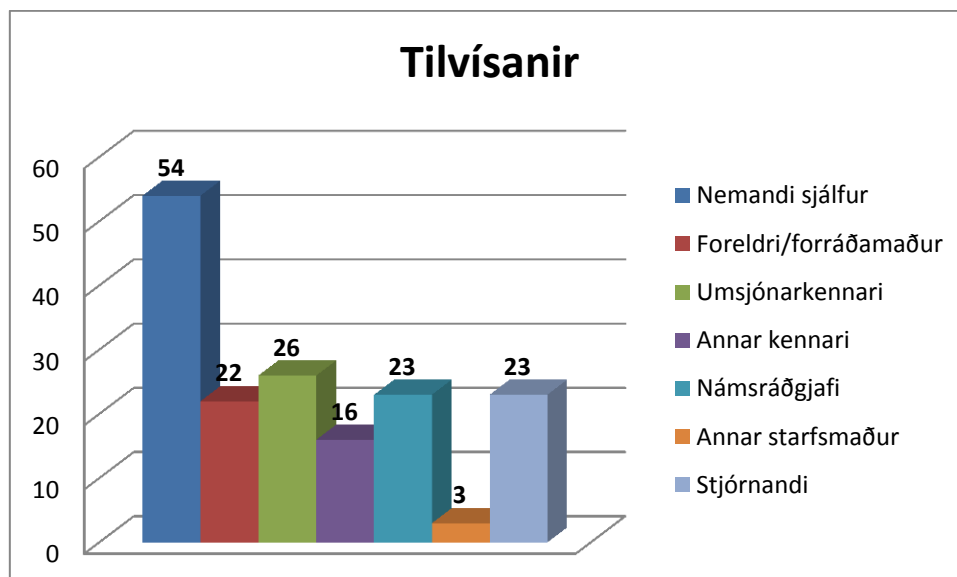
Námsráðgjafi átti samstarf við foreldra, starfsfólk skólans, félagsþjónustu, námsráðgjafa í framhaldsskólum og fleiri vegna nemenda. Ekki verður gerð nánari grein fyrir þeim viðtölum hér.

Mynd 8 sýnir ástæður fyrsta viðtals við nemendur.



Mynd 8

Hér fyrir neðan má sjá hverjir átta frumkvæði að því að nemendur komu til námsráðgjafa. Algengast var að nemendur kæmu að eigin frumkvæði. Þegar námsráðgjafi kallaði til sín nemendur var það oftast vegna samskiptamála, en stundum vegna námsstuðnings af einhverju tagi.



Mynd 9

## Náms- og starfsfræðsla

### A. Heimsóknir í bekki.

- 7. bekkur. Náms- og skipulag í Valhúsaskóla (sept.). Prófundirbúningur (maí).

- 8. bekkur. Námstækni og fræðsla um námið í 9. og 10. bekk (okt.). Prófundirbúningur (maí).
- 9. bekkur. Námstækni (okt.). Starfsfræðsla (mars). Prófundirbúningur (maí).
- 10. bekkur. Námstækni og starfskynningar (sept. og okt.). Áfangakerfi í framhaldsskólum og framhaldsskólakynning (nóv.). Áhugakönnunin Bendill (jan.). Innritun í framhaldsskóla (mars - maí).

### B. Framhaldsskólakynningar.

Framhaldsskólakynning fyrir 10. bekkina og forráðamenn á Seltjarnarnesi og í Vesturbæ Reykjavíkur var haldin í Valhúsaskóla í janúar. Ellefu framhaldsskólakynntu námsframboð sitt.

Á vorönn höfðu framhaldsskólakynningar opið hús fyrir nemendur og foreldra utan kennslutíma. Námsráðgjafi sá um að auglýsa þær kynningar.

Kynningarfundur um innritun í framhaldsskóla fyrir foreldra 10. bekkina í mars.

### C. Starfsfræðsla.

Allir nemendur í 10. bekk fóru einn dag október í heimsókn á vinnustað að eigin vali.

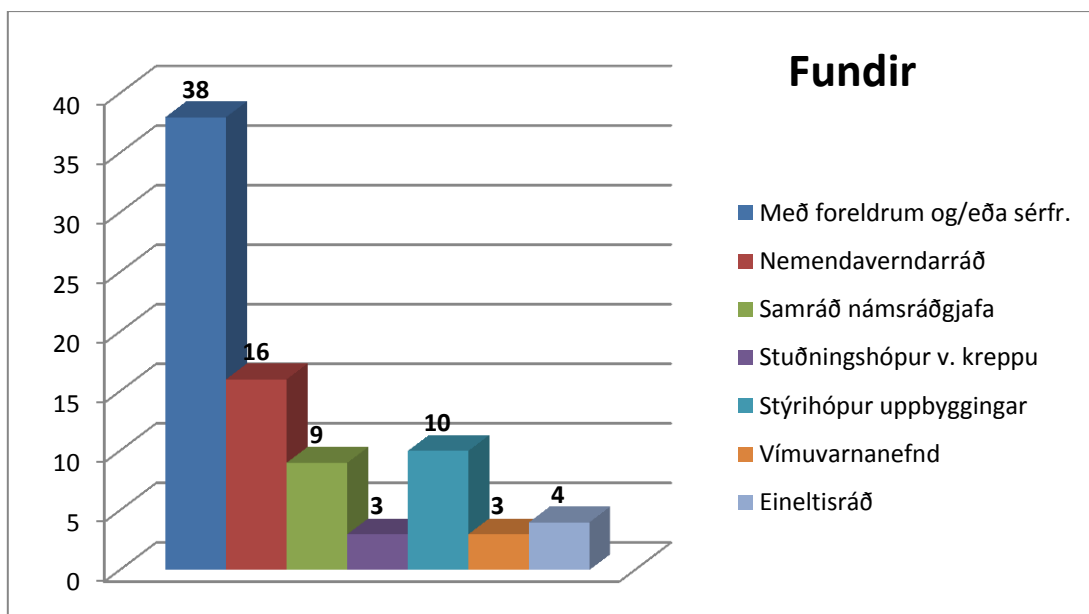
Nemendur í 9. bekk heimsóttu Tækniskólann í mars. Námsframboð var kynnt, síðan skiptust nemendur í hópa og fengu að skoða það sem þeim fannst áhugaverðast í skólanum.

### D. Áhugakönnun.

Tuttugu og sjö nemendur í 10. bekk tóku áhugakönnunina Bendil.

## Formlegt samstarf.

Námsráðgjafi sótti fjölda funda vegna starfsins eins og sýnt er á 10. mynd. Auk þessara funda sækir námsráðgjafi oftast kennarafundi sem haldnir eru u.þ.b. vikulega.



Mynd 10

## Önnur verkefni.

- **Einelti.** Námsráðgjafi á sæti í eineltisráði Valhúsaskóla ásamt Margréti Sigurðardóttur forstöðukonu Selsins og Helgu Kristínu Gunnarsdóttur aðstoðarskólastjóra.  
Tvær þær fyrrnefndu fóru í alla bekki skólans á haustönn með þriggja kennslustunda forvarnar- og fræðsluverkefni. Könnun var lögð fyrir nemendur og vísbendingum um einelti fylgt eftir samkvæmt eineltisáætlun skólans.  
Vitað er um sjö eineltismál í skólanum í vetur. Unnið var að lausn þeirra í samvinnu við nemendur, foreldra, kennara og stjórnendur.
- **Yfirseta í prófum.** Námsráðgjafi sat yfir í jóla- og vorprófum þegar þörf var á vegna nemenda sem þurfa sérstök stuðningsúrræði við próftöku. Einnig er talsvert um að nemendur, sem eiga við prófkvíða að stríða eða þurfa rólegar aðstæður, taki próf hjá námsráðgjafa.
- **„Uppeldi til ábyrgðar“.** Stýrihópur í Valhúsaskóla hélt vinnufund í janúar um stefnu skólans fyrir skólaliða, stuðningskennara og starfsfólk mötuneytis.
- **Tengslakannanir** voru gerðar í 7. og 8. bekk.
- **Kennaranemar** í æfingakennslu fengu fræðslu um starf náms- og starfsráðgjafa á þessu skólastigi.
- **6. bekkur.** Námsráðgjafi tók þátt í kynningarfundum fyrir foreldra væntanlegra 7. bekkinga.
- **Ferilskrá.** Fulltrúi frá Evrópumíðstöð náms- og starfsráðgjafar kynnti Europass ferilskrá fyrir 10. bekk.
- **Áætlanir.** Námsráðgjafi tók þátt í að endurskoða jafnréttisáætlun og eineltisáætlun skólans.

## Endurmenntun og fræðslufundir.

22. sept. Tölvunámskeið, Google Apps.

20. okt. Námsstefna Félags náms- og starfsráðgjafa (FNS): „Hver er sinnar streitu smiður“, Jóhann Ingi Gunnarsson sálfræðingur og Kári Eyþórsson ráðgjafi.

25. okt. Fyrirlestur um einelti í skólum. Guðjón Ólafsson kennari.

24. nóv. Fyrirlestur um einelti á vinnustað. Þórkatla Aðalsteinsdóttir sálfræðingur.

7. des. Fyrirlestur um málfar og meðferð íslensku. Svanhildur Sverrisdóttir kennari.

10. feb. Fundur fagráðs FNS.

10. mars. Fundur siðanefndar FNS.

30. maí – 1. Júní. Uppeldi til ábyrgðar. Námskeið, Restitution in the secondary classroom og skólaheimsóknir í South View Middle School og Richfield High School, Minneapolis.



### III. Samvinna námsráðgjafa í Mýrarhúsa- og Valhúsaskóla

#### Uppbyggingarstefnan – uppeldi til ábyrgðar.

Námsráðgjafar sátu í stýrihóp skólans um Uppeldi til ábyrgðar (uppbyggingarstefnu) og gegndi Kristín formennsku í hópnum. Hópurinn skipulagði og hélt utan um fræðslu og framkvæmd uppbyggingarstefnunnar í skólanum. Fyrirlestur (í ágúst) og vinnufundur (í janúar) voru haldnir fyrir nýja kennara og annað starfsfólk. Flestir foreldrar hafa fengið kynningarbækling.

#### Að brúa bilið milli miðstigs og elsta stigs.

Námsráðgjafar sáu um að skipuleggja vinabekkjaskipti milli 6. bekkja og 9. bekkja.

Námsráðgjafar skipulögðu undirbúning 6. bekkinga fyrir flutning á milli skólahúsa. Námsráðgjafi í Valhúsaskóla heimsótti 6. bekk í Mýrarhúsaskóla í apríl. Nemendur komu svo í heimsókn í Valhúsaskóla, skólastjórnendur og nemendur sýndu þeim skólann og kynntu nám og starf.

#### Náms- og starfsráðgjafaráætlun.

Námsráðgjafar vinna að því að búa til áætlun fyrir 1. – 10. bekk um náms- og starfsfræðslu og ráðgjöf. Þetta er liður í símenntunaráætlun skólans. Markmiðið er að allir nemendur eigi aðgang að heildstæðri þjónustu.

Seltjarnarnesi, 15. júní 2011

---

Kristín Sverrisdóttir, Mýrarhúsaskóla

---

Rannveig Óladóttir, Valhúsaskóla