

Vímuefnaneysla ungs fólks á Seltjarnarnesi

Niðurstöður rannsókna meðal
nemenda í 8., 9. og 10. bekk á Seltjarnarsnesi árið 2011



RANNSÓKNIR & GREINING

Niðurstöður rannsókna meðal nemenda í 8., 9. og 10.
bekk á Seltjarnarnesi árið 2011

© 2011 Rannsóknir & greining

*Rit þetta má ekki afrita með nokkrum hætti, svo sem með ljósmyndun,
prentun, hljóðritun eða á sambærilegan hátt, að hluta eða í heild, án
skriflegs leyfis Rannsókna & greiningar.*

Unnið fyrir:
Seltjarnarnesbæ

Efnisyfirlit

Yfirlit yfir myndir	5
Listi yfir töflur	6
Inngangsorð	7
Aðferð	8
Þátttakendur og framkvæmd	8
Mælitæki	8
Neysla tóbaks, áfengis og annarra vímuefna	10
Daglegar reykingar	10
Munn- og neftóbaksnotkun	11
Áfengisneysla	15
Ölvun síðastliðna 30 daga	15
Neysla annarra vímuefna	18
Hassneysla	18
Neysla annarra ólöglegra vímuefna	21
Félagslegir þættir	23

Yfirlit yfir myndir

Mynd 1.	Hlutfall nemenda í 10. bekk sem reykja daglega, árin 1997-2011.	10
Mynd 2.	Hlutfall nemenda í 9. bekk sem reykja daglega, árin 2000-2011.	10
Mynd 3.	Hlutfall nemenda í 8. bekk sem reykja daglega, árin 2001-2011.	11
Mynd 4.	Hlutfall nemenda í 8., 9. og 10. bekk sem hafa notað munntóbak 20 sinnum eða oftár um ævina, árin 2008 til 2011.....	11
Mynd 5.	Hlutfall nemenda í 8., 9. og 10. bekk sem hafa notað neftóbak 20 sinnum eða oftár um ævina, árin 2008 til 2011.	12
Mynd 6.	Hlutfall nemenda í 8., 9. og 10. bekk sem hafa notað munntóbak einu sinni eða oftár sl. 30 daga, 2008 til 2011.	12
Mynd 7.	Hlutfall nemenda í 8., 9. og 10. bekk sem hafa notað neftóbak einu sinni eða oftár sl. 30 daga, 2008 til 2011.....	13
Mynd 8.	Hlutfall nemenda í 8., 9. og 10. bekk sem hafa notað munntóbak þrisvar sinnum eða oftár sl. 30 daga, 2008 til 2011.....	13
Mynd 9.	Hlutfall nemenda í 8., 9. og 10. bekk sem hafa notað neftóbak þrisvar sinnum eða oftár sl. 30 daga, 2008 til 2011.	14
Mynd 10.	Hlutfall nemenda í 10. bekk sem hafa orðið ölvaðir einhvern tíma um ævina, árin 1997 – 2011.	15
Mynd 11.	Hlutfall nemenda í 10. bekk sem hafa orðið ölvaðir einu sinni eða oftár síðastliðna 30 daga, árin 1997 til 2011.	15
Mynd 12.	Hlutfall nemenda í 9. bekk sem hafa orðið ölvaðir einu sinni eða oftár síðastliðna 30 daga, árin 2001 til 2011.	16
Mynd 13.	Hlutfall nemenda í 8. bekk sem hafa orðið ölvaðir einu sinni eða oftár síðastliðna 30 daga, árin 2001 til 2011.	16
Mynd 14.	Hlutfall nemenda í 10. bekk sem hafa notað hass einu sinni eða oftár um ævina, árin 1997 til 2011.....	18
Mynd 15.	Hlutfall nemenda í 9. bekk sem hafa notað hass einu sinni eða oftár um ævina, árin 2000 til 2011.....	18
Mynd 16.	Hlutfall nemenda í 8. bekk sem hafa notað hass einu sinni eða oftár um ævina, árin 2005 til 2011.....	19
Mynd 17.	Hlutfall nemenda í 8., 9. og 10. bekk sem segjast hafa notað marjúúana einu sinni eða oftár um ævina árin 2009 til 2011.	19
Mynd 18.	Hlutfall nemenda í 8., 9. og 10. bekk sem hafa notað hass EÐA marjúúana einu sinni eða oftár um ævina, árin 2009 til 2011.	20
Mynd 19.	Hlutfall nemenda í 10. bekk sem hafa notað amfetamín einu sinni eða oftár um ævina, árin 2005 til 2011.	21
Mynd 20.	Hlutfall nemenda í 10. bekk sem hafa notað sniff (t.d. lím) einu sinni eða oftár um ævina, árin 2005 til 2011.	21
Mynd 21.	Hlutfall nemenda í 10. bekk sem hafa notað sveppi (sem vímuefni) einu sinni eða oftár um ævina, árin 2005 til 2011.....	22
Mynd 22.	Hlutfall nemenda í 10. bekk sem hafa notað E-töflu einu sinni eða oftár um ævina, árin 2005 til 2011.....	22
Mynd 23.	Þróun vímuefnaneyslu unglunga í 10. bekk á Íslandi árin 1997 til 2011.	23
Mynd 24.	Hlutfall nemenda í 10. bekk á Íslandi sem reykja ekki eða minna en eina sígarettu á dag, hafa ekki orðið ölvuð sl. 30 daga og hafa aldrei notað hass, árin 1997-2011.	23

Listi yfir töflur

- Tafla 1.** Fjöldi þátttakenda í 8., 9. og 10. bekk á Seltjarnarnesi árin 2001-2010 9
- Tafla 2.** Hlutfall nemenda í 10. bekk grunnskólum á Seltjarnarnesi, árin 2010 og 2011 sem hafa drukkið áfengi (stundum eða oft) á tilteknum stöðum. 17

Inngangsorð

Þessi úrvinnsla er hluti af samvinnulíkani Rannsókna & greiningar og Seltjarnarness. Í úttektinni gefur að líta niðurstöður rannsókna meðal nemenda í efstu bekkjum grunnskóla á Íslandi 2011. Gagnasöfnun fór fram með spurningalistakönnun í febrúarmánuði. Nú árið 2011 er athyglinni beint að vímuefnanotkun, þ.á.m. daglegum reykingum, munn- og neftóbaksnotkun, ölvunardrykkju og neyslu ólöglegra fíkniefna. Allar myndir í þessari skýrslu standa sjálfstæðar og eru láttnar tala sínu máli.

Aðferð

Þátttakendur og framkvæmd

Gögnin sem þessi skýrsla byggir á eru byggð könnun sem lögð var fyrir alla nemendur í 8. – 10. bekk á Íslandi í marsmánuði árið 2010. Framkvæmd og úrvinnsla rannsóknarinnar var á vegum Rannsókna & greiningar í Háskólanum í Reykjavík. Spurningalistar voru sendir í alla skóla á landinu þar sem kennarar sáu um að leggja þá fyrir eftir skýrum fyrirætlum. Með hverjum spurningalista fylgdi ómerkt umslag sem þátttakendur settu listann í að útfyllingu lokinni. Ítrekað var fyrir þátttakendum að rita hvorki nafn né kennitölu á spurningalistana svo útilokað væri að rekja svörin til þeirra. Jafnframt voru þeir vinsamlegast beðnir um að svara öllum spurningunum eftir bestu samvisku og biðja um hjálp ef þeir þyrftu á að halda. Allir nemendur sem sátu í kennslustundum daginn sem könnunin fór fram svöruðu spurningalistanum. Heildarsvarhlutfall á landsvísu var 88 % í 8. bekk, 86% í 9. bekk og 83% í 10. bekk.

Mælitæki

Mælitæki rannsóknarinnar eru ítarlegir spurningalistar, fyrir nemendur í 8.-10. bekk, sem hafa verið þróaðir ár frá ári, fyrst af starfsfólki Rannsóknastofnunar uppeldis- og menntamála en á síðari árum af Rannsóknum & greiningu. Spurningarnar eru mótaðar af fagfólki í félagsvísindum þar sem farið er eftir ströngum kröfum um að þær geti af sér öruggar niðurstöður, að áreiðanleiki og réttmæti sé ávallt í fyrirrúmi. Spurningalistinn fyrir 8.- 10. bekk árið 2011 inniheldur 15 spurningar í mismunandi mörgum liðum á þremur blaðsíðum.

Vert er að hafa í huga þegar niðurstöður fyrir nemendur á Seltjarnarnesi eru bornar saman við aðra hópa, að sveiflur milli ára gætu virst meiri í sveitarfélaginu en sambærilegar sveiflur á höfuðborgarsvæðinu og á landinu í heild sökum þess að fjöldi nemenda er þar mun meiri.

Í töflu 1 má sjá fjölda þátttakenda á Seltjarnarnesi undanfarin ár, greint eftir bekkjum. Árið 2011 var heildarsvarhlutfall nemenda á Seltjarnarnesi 83,6%. Svarhlutfallið var 75,8 % í 10. bekk, 82,2% í 9. bekk og 93,0% í 8. bekk.

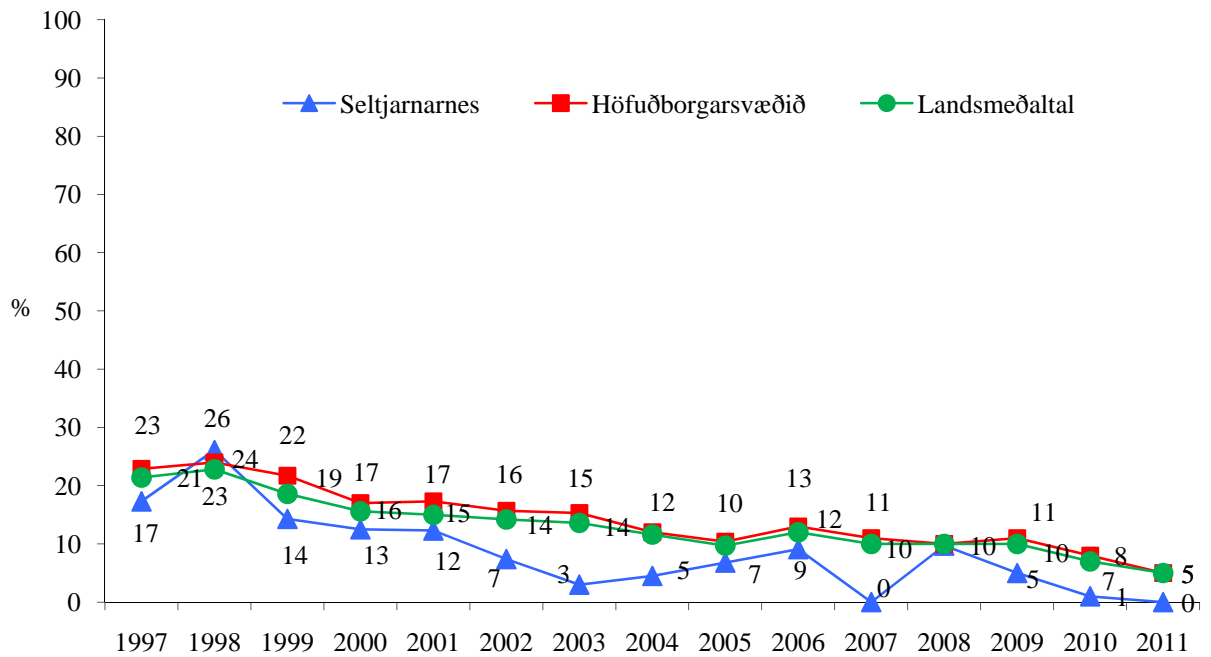
Tafla 1. Fjöldi þátttakenda í 8., 9. og 10. bekk á Seltjarnarnesi árin 2001-2010

	<u>2011</u>	<u>2010</u>	<u>2009</u>	<u>2008</u>	<u>2007</u>	<u>2006</u>	<u>2005</u>	<u>2004</u>	<u>2003</u>	<u>2002</u>	<u>2001</u>
8. bekkur	56	69	54	63	41	66	63	*	77	65	69
9. bekkur	65	54	63	66	54	68	76	61	65	58	52
10. bekkur	47	69	63	63	60	66	73	68	66	54	57
Bekkur óskilgreindur	0	1	4	2	3						
Alls:	168	193	184	194	158	200	212	129	208	177	178

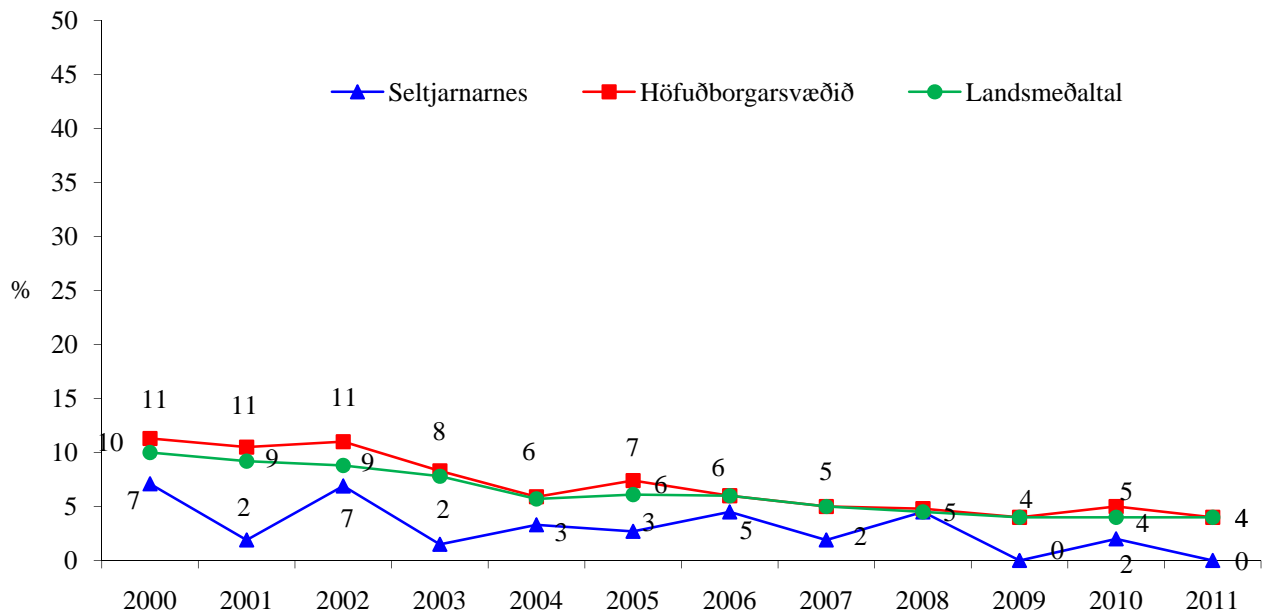
* Árið 2004 var könnunin ekki lögð fyrir nemendur í 8. bekk .

Neysla tóbaks, áfengis og annarra vímuefna

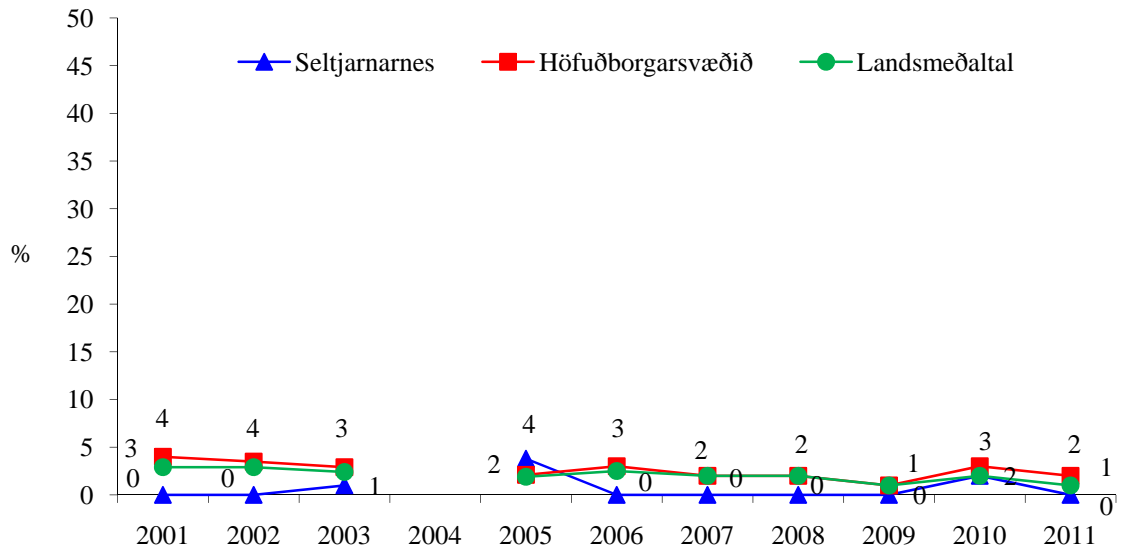
Daglegar reykingar



Mynd 1. Hlutfall nemenda í 10. bekk sem reykja daglega, árin 1997-2011.

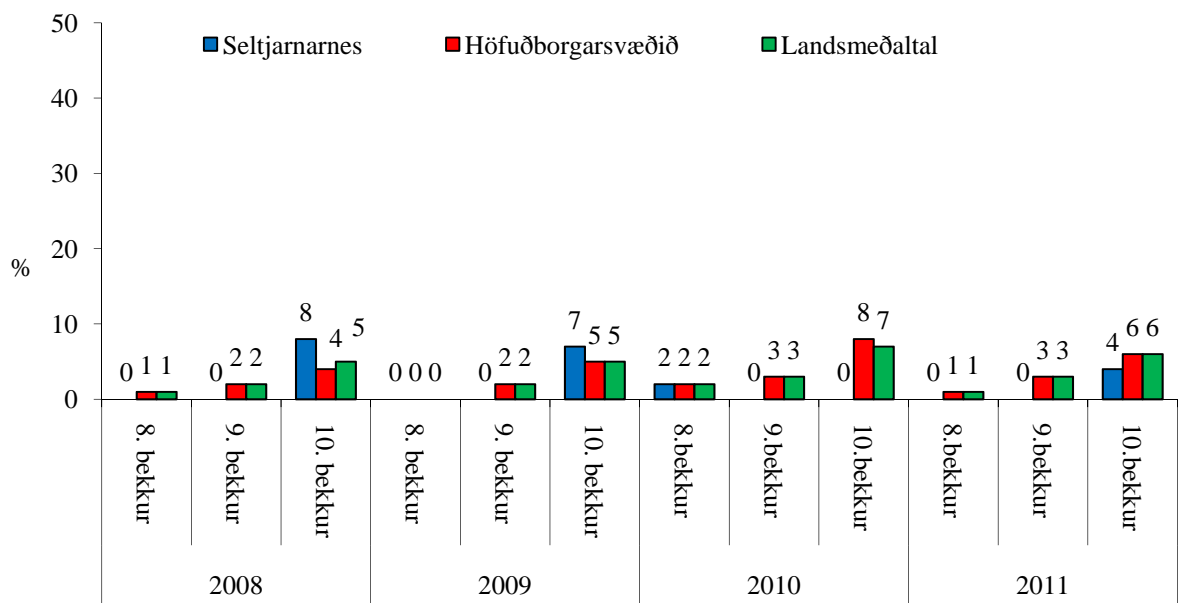


Mynd 2. Hlutfall nemenda í 9. bekk sem reykja daglega, árin 2000-2011.

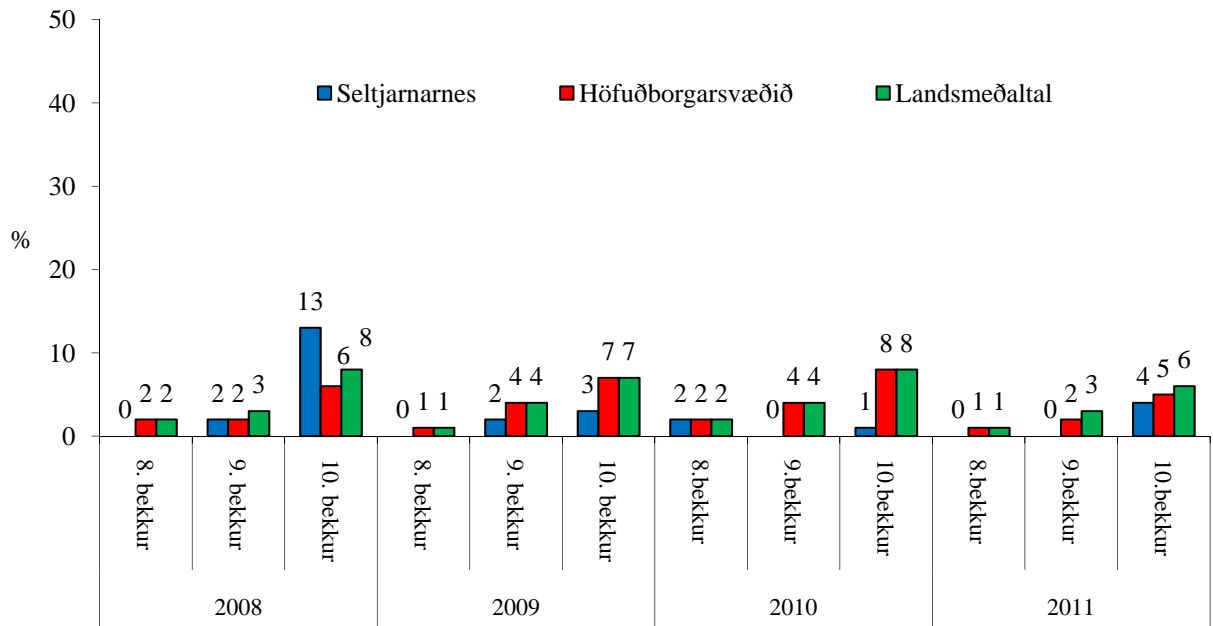


Mynd 3. Hlutfall nemenda í 8. bekk sem reykja daglega, árin 2001-2011.

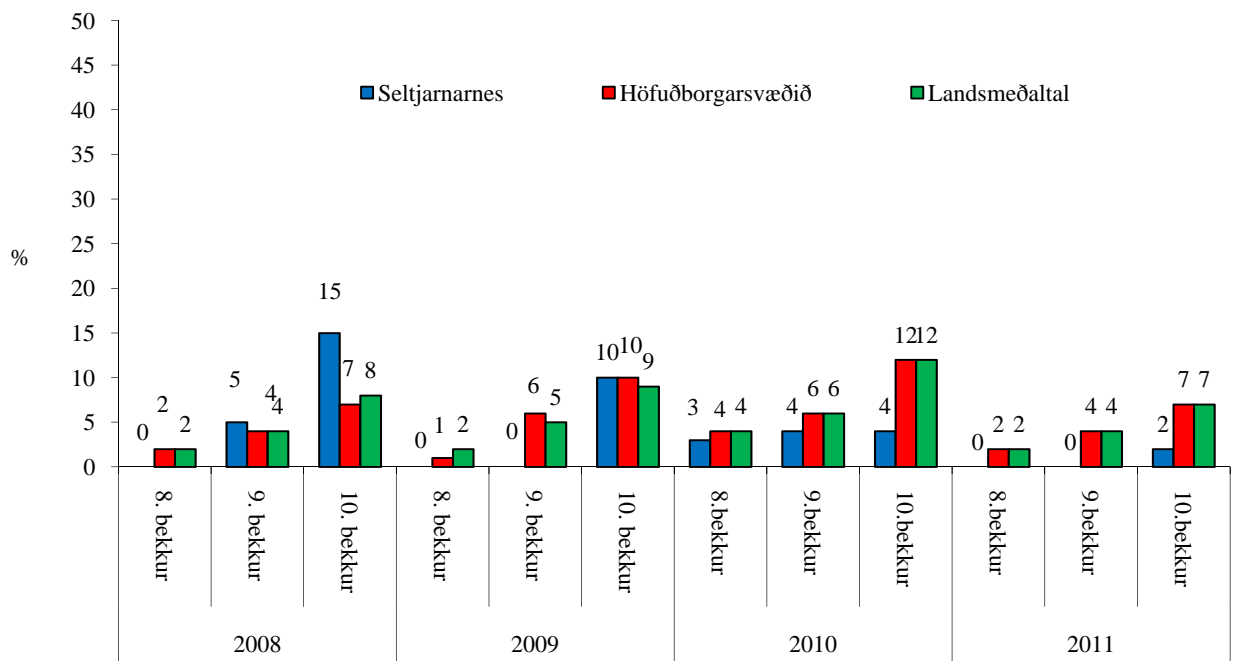
Munn- og neftóbaksnotkun



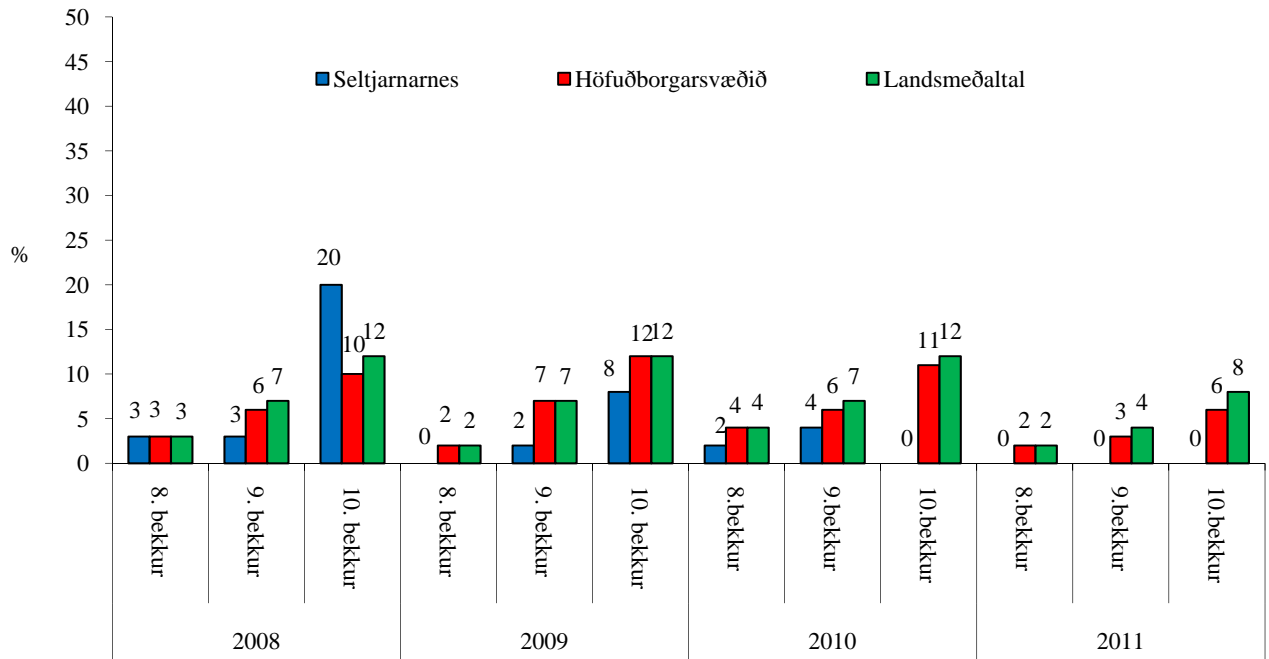
Mynd 4. Hlutfall nemenda í 8., 9. og 10. bekk sem hafa notað munntóbak 20 sinnum eða oftar um ævina, árin 2008 til 2011.



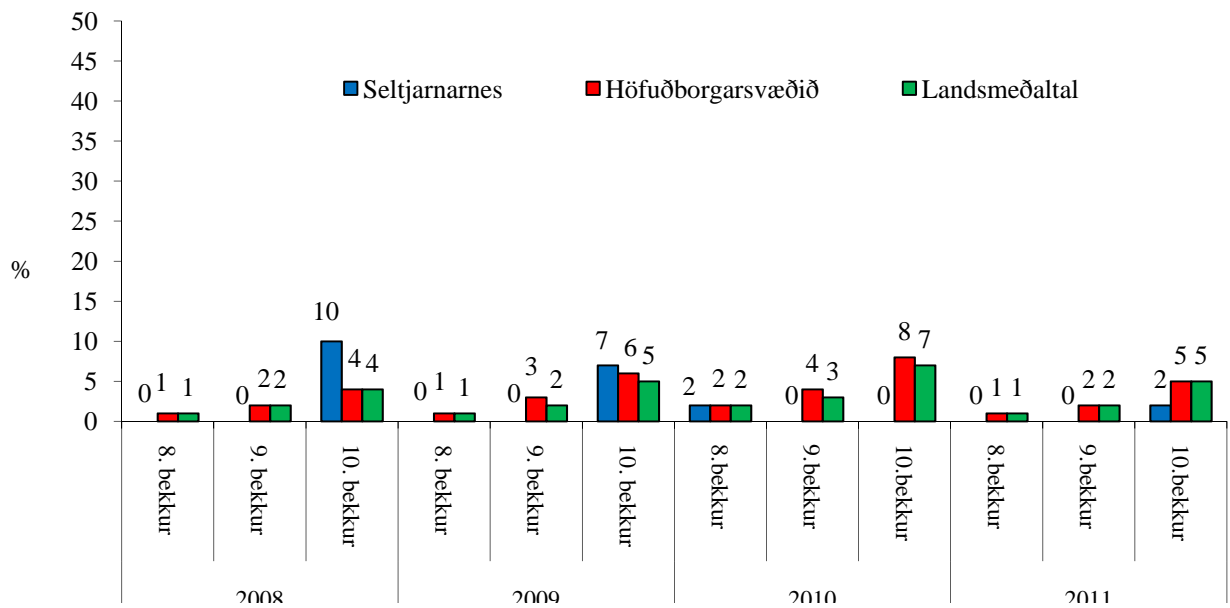
Mynd 5. Hlutfall nemenda í 8., 9. og 10. bekk sem hafa notað neftóbak 20 sinnum eða oftar um ævina, árin 2008 til 2011.



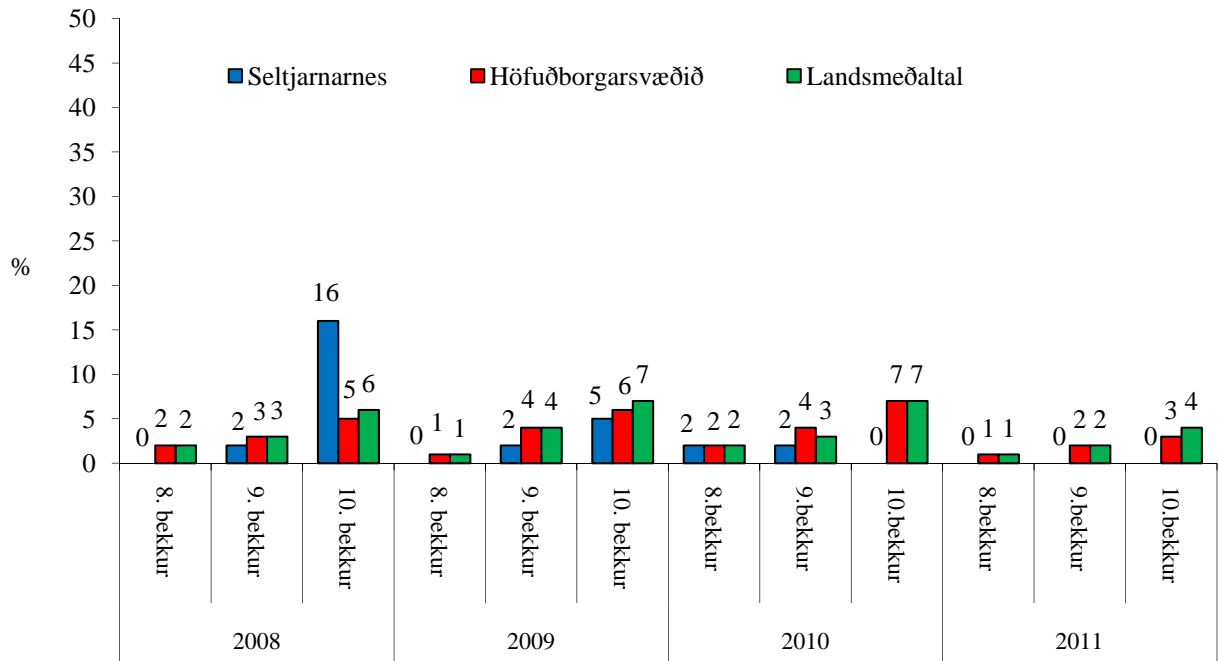
Mynd 6. Hlutfall nemenda í 8., 9. og 10. bekk sem hafa notað munntóbak einu sinni eða oftar sl. 30 gátt, 2008 til 2011.



Mynd 7. Hlutfall nemenda í 8., 9. og 10. bekk sem hafa notað neftóbak einu sinni eða oftar sl. 30 daga, 2008 til 2011.

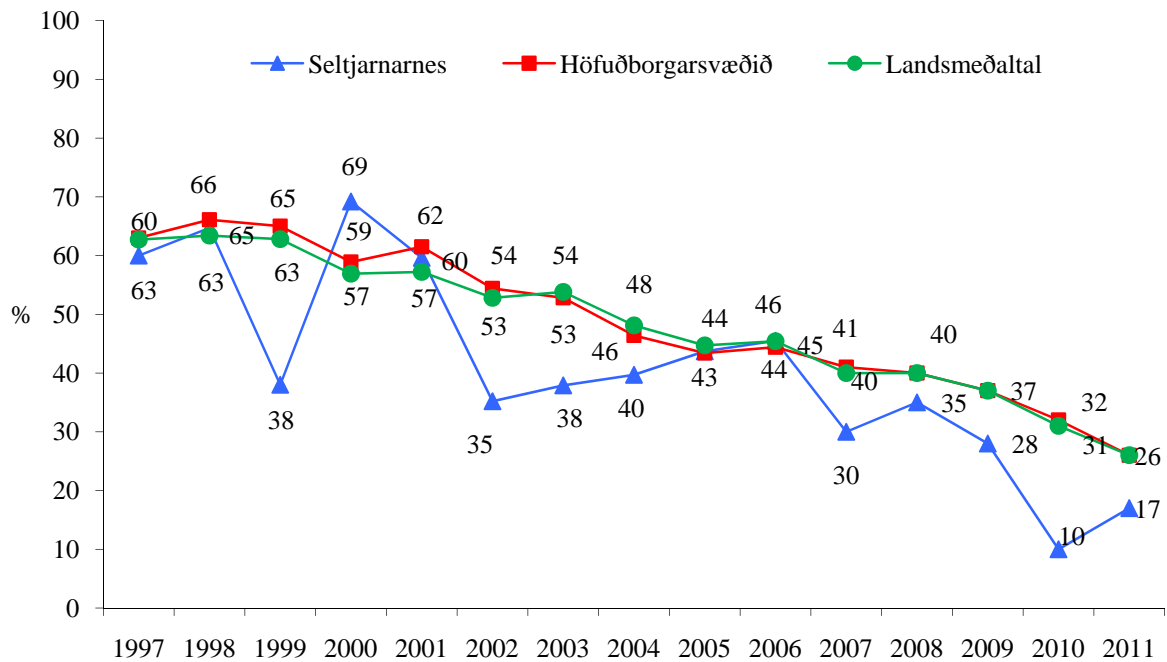


Mynd 8. Hlutfall nemenda í 8., 9. og 10. bekk sem hafa notað munntóbak þrisvar sinnum eða oftar sl. 30 daga, 2008 til 2011.



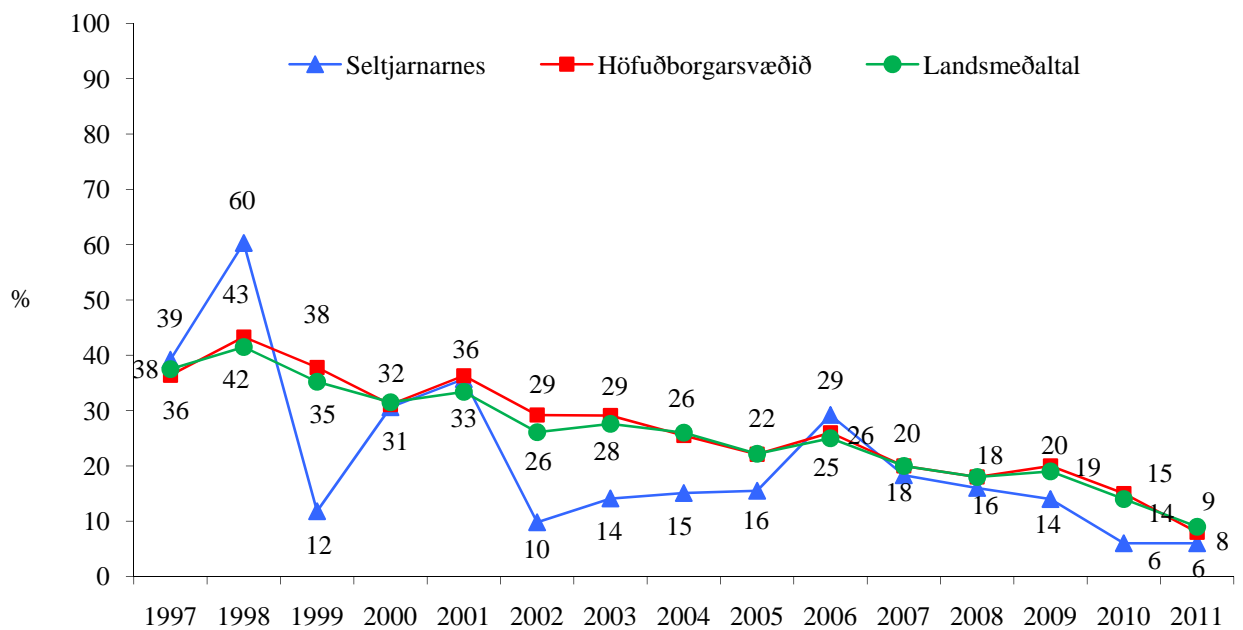
Mynd 9. Hlutfall nemenda í 8., 9. og 10. bekk sem hafa notað neftóbak þrisvar sinnum eða oftar sl. 30 daga, 2008 til 2011.

Áfengisneysla

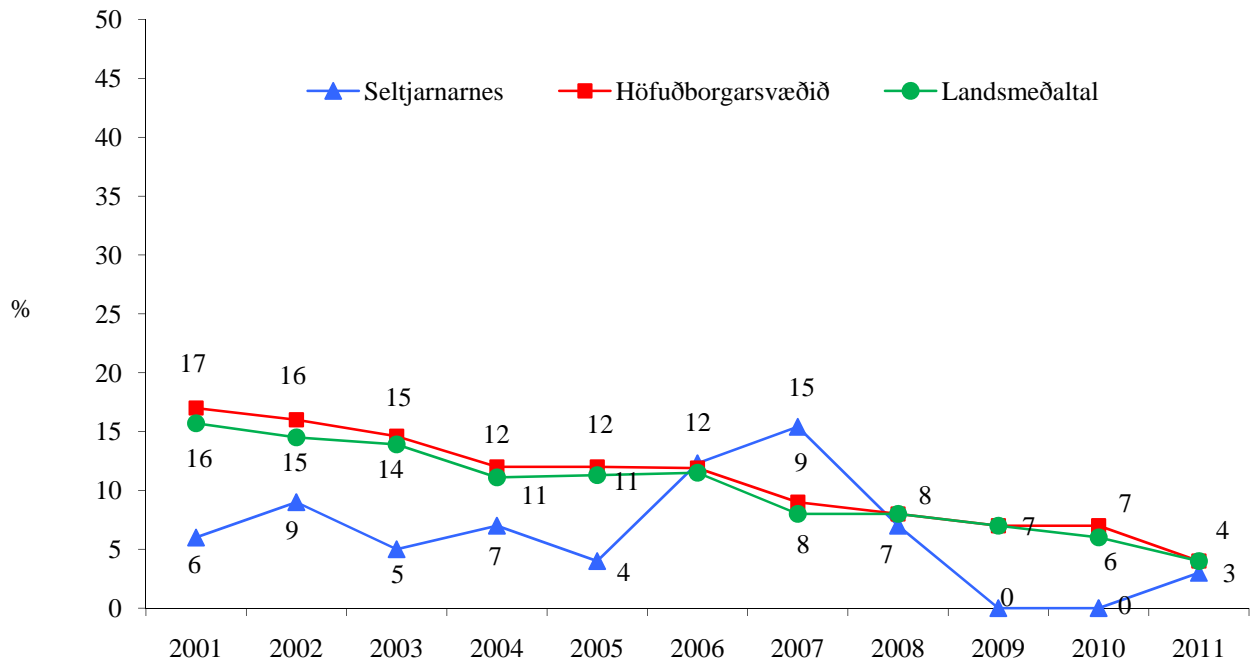


Mynd 10. Hlutfall nemenda í 10. bekk sem hafa orðið ölvaðir einhvern tíma um ævina, árin 1997 – 2011.

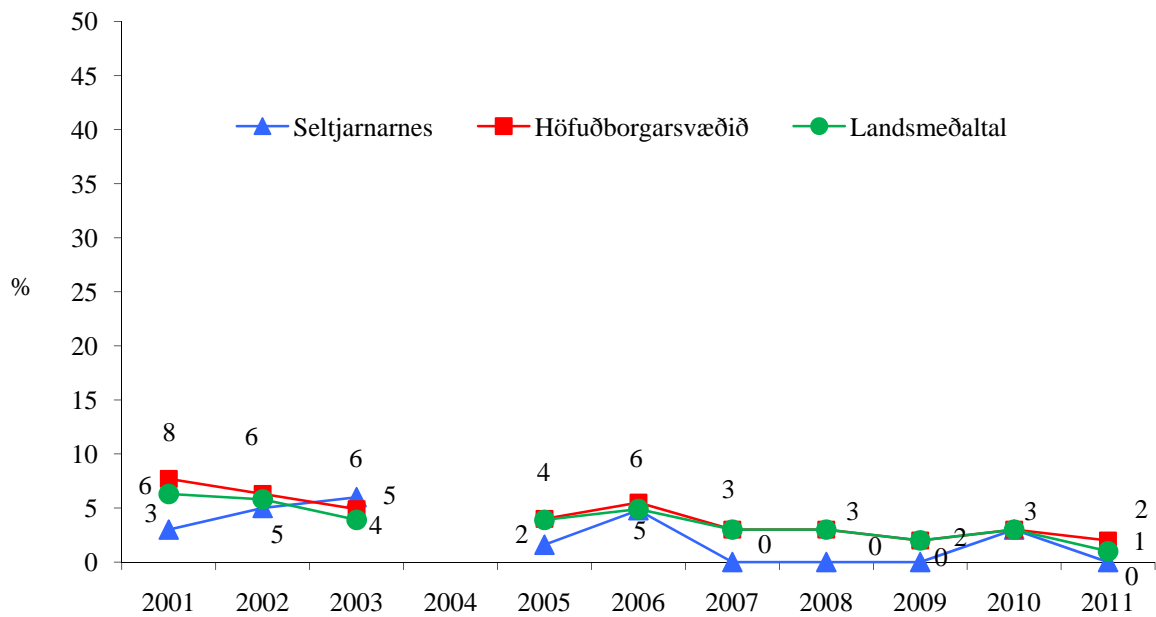
Ölvun síðastliðna 30 daga



Mynd 11. Hlutfall nemenda í 10. bekk sem hafa orðið ölvaðir einu sinni eða oftar síðastliðna 30 daga, árin 1997 til 2011.



Mynd 12. Hlutfall nemenda í 9. bekk sem hafa orðið ölvaðir einu sinni eða oftar síðastliðna 30 daga, árin 2001 til 2011.



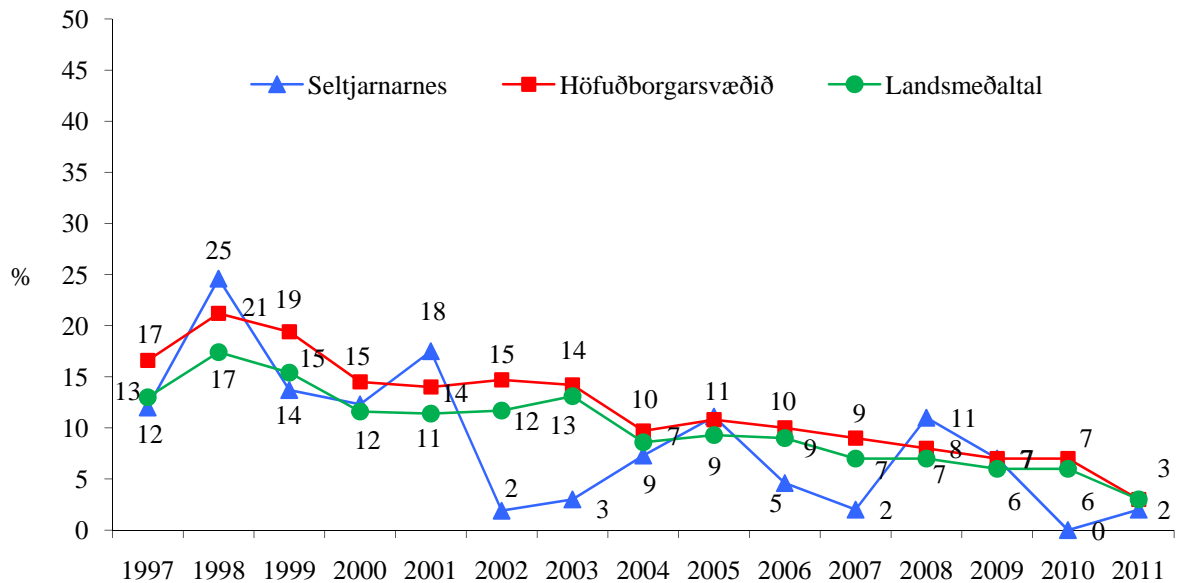
Mynd 13. Hlutfall nemenda í 8. bekk sem hafa orðið ölvaðir einu sinni eða oftar síðastliðna 30 daga, árin 2001 til 2011.

Tafla 2. Hlutfall nemenda í 10. bekk grunnskólum á Seltjarnarnesi, árin 2010 og 2011 sem hafa drukkið áfengi (stundum eða oft) á tilteknum stöðum.

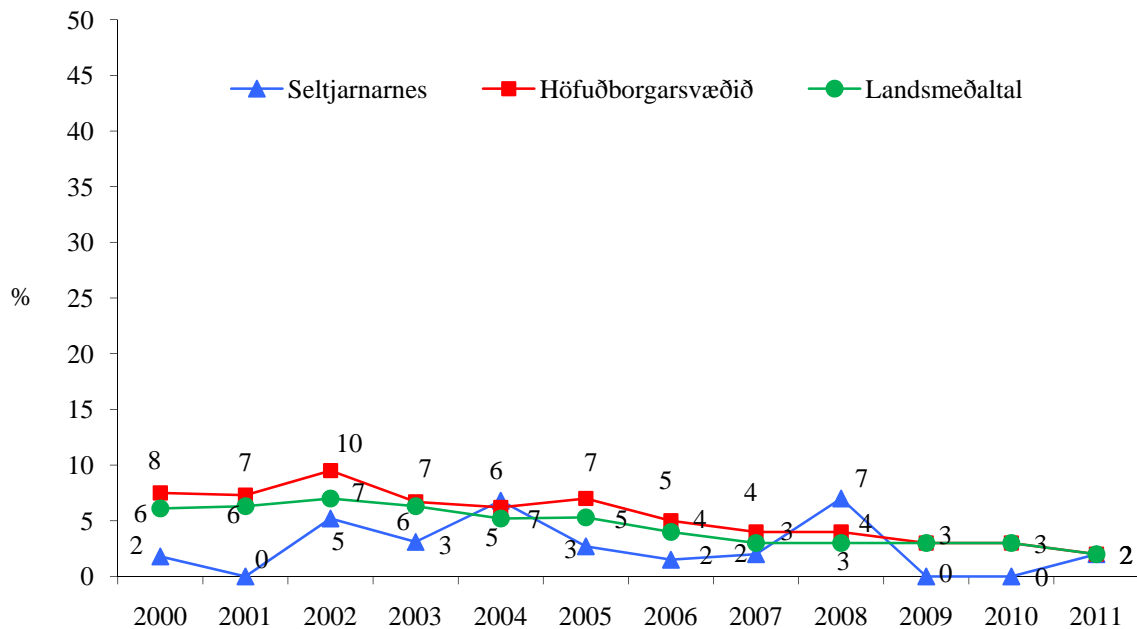
	2010 (%)			2011 (%)		
	Seltjarnarnes	Höfuðbsv.	Landið	Seltjarnarnes	Höfuðbsv.	Landið
Heima hjá mér:	9	5	4	0	3	3
Heima hjá öðrum:	6	18	18	0	11	12
Í bænum:	6	12	12	0	6	7
Annars staðar úti við:	3	12	12	0	7	8
Á skemmtistað eða pöbb:	2	7	8	0	3	4
Á grunnskólaballi:	0	2	2	0	1	1
Á framhaldsskólaballi:	0	4	4	0	1	1
Í félagsmiðstöð:	0	1	2	0	0	0

Neysla annarra vímuefna

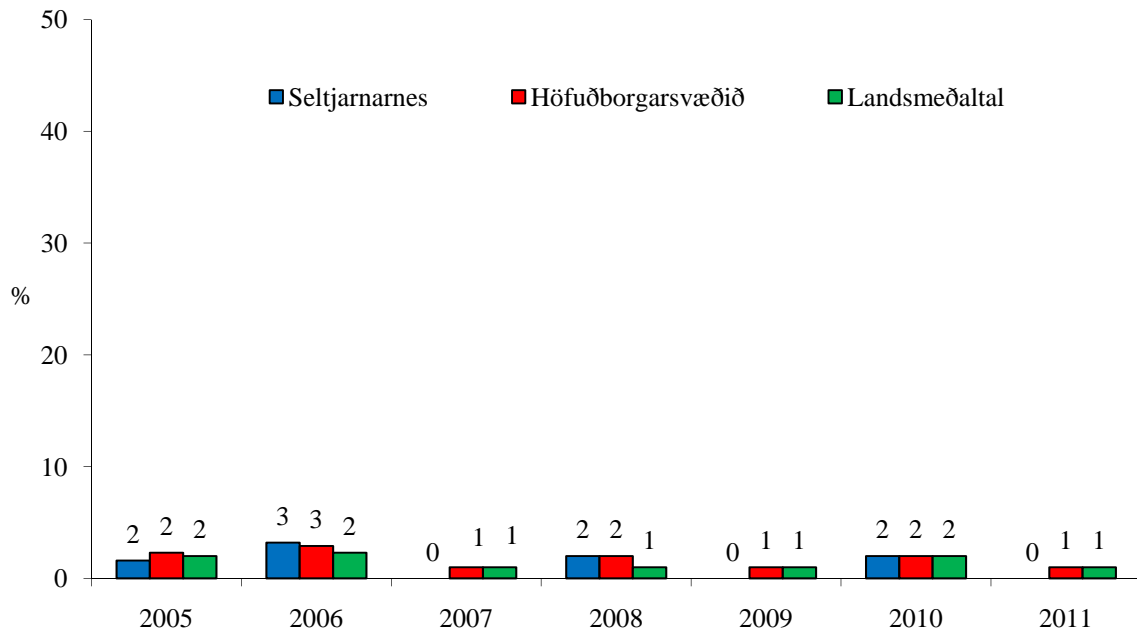
Hassneysla



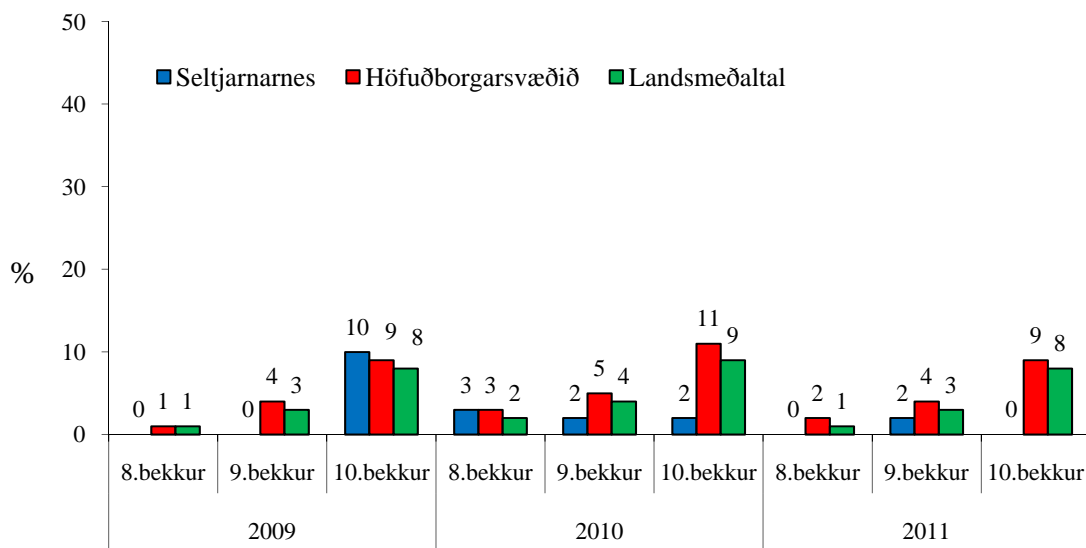
Mynd 14. Hlutfall nemenda í 10. bekk sem hafa notað hass einu sinni eða oftar um ævina, árin 1997 til 2011.



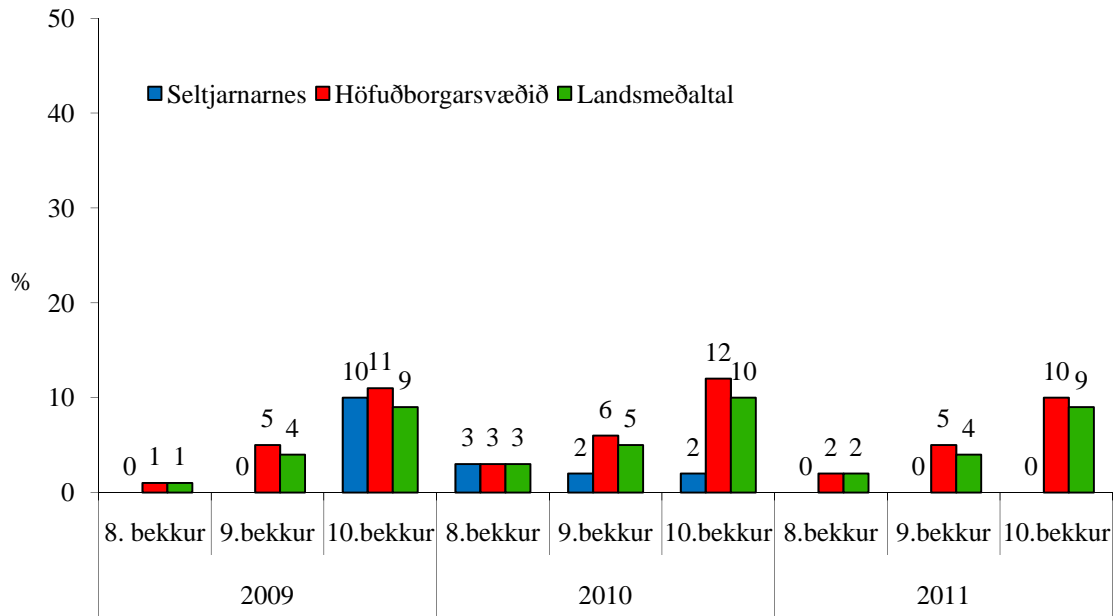
Mynd 15. Hlutfall nemenda í 9. bekk sem hafa notað hass einu sinni eða oftar um ævina, árin 2000 til 2011.



Mynd 16. Hlutfall nemenda í 8. bekk sem hafa notað hass einu sinni eða oftar um ævina, árin 2005 til 2011.

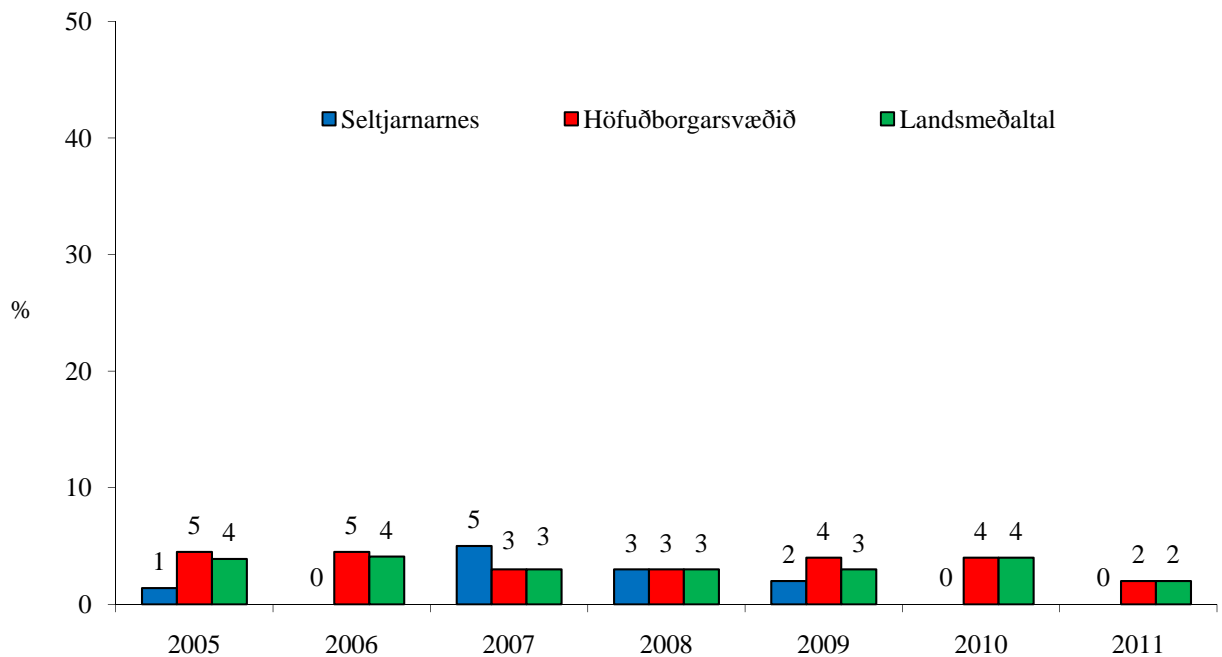


Mynd 17. Hlutfall nemenda í 8., 9. og 10. bekk sem segjast hafa notað marijúana einu sinni eða oftar um ævina árin 2009 til 2011.

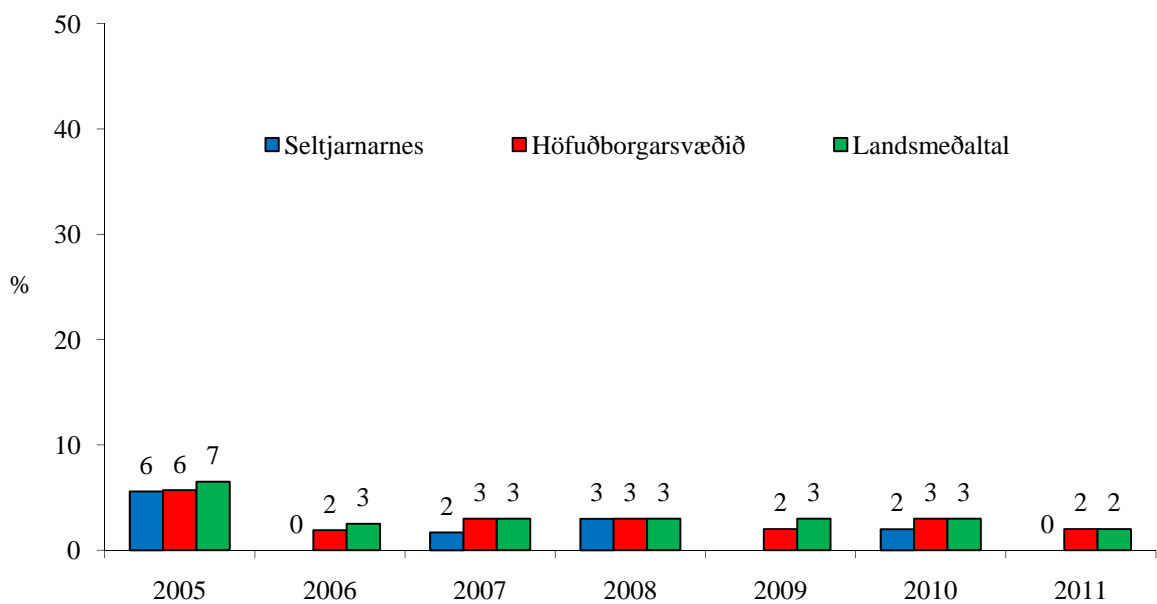


Mynd 18. Hlutfall nemenda í 8., 9. og 10. bekk sem hafa notað hass EÐA marijúana einu sinni eða oftár um ævina, árim 2009 til 2011.

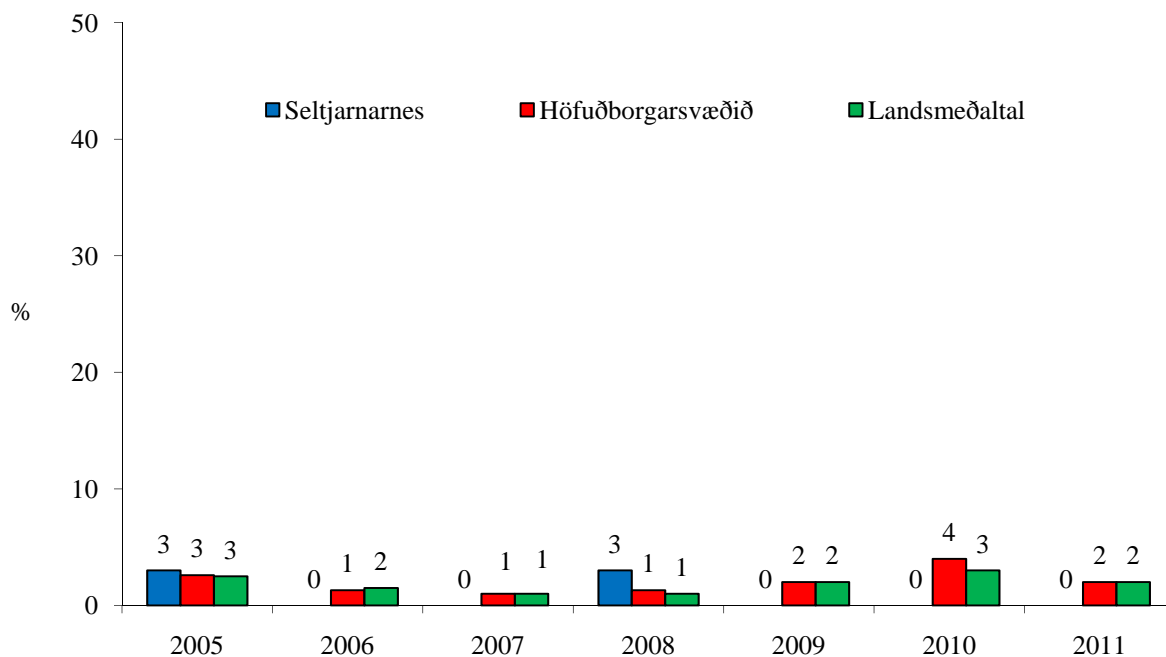
Neysla annarra ólöglegra vímuefna



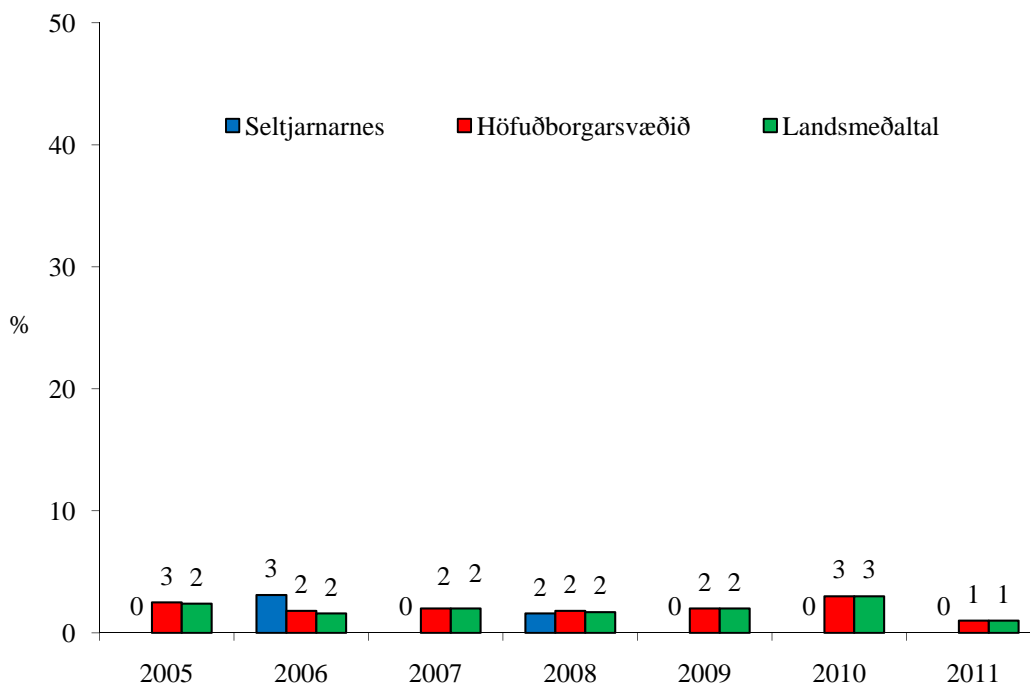
Mynd 19. Hlutfall nemenda í 10. bekk sem hafa notað amfetamín einu sinni eða oftar um ævina, árin 2005 til 2011.



Mynd 20. Hlutfall nemenda í 10. bekk sem hafa notað sníff (t.d. lím) einu sinni eða oftar um ævina, árin 2005 til 2011.

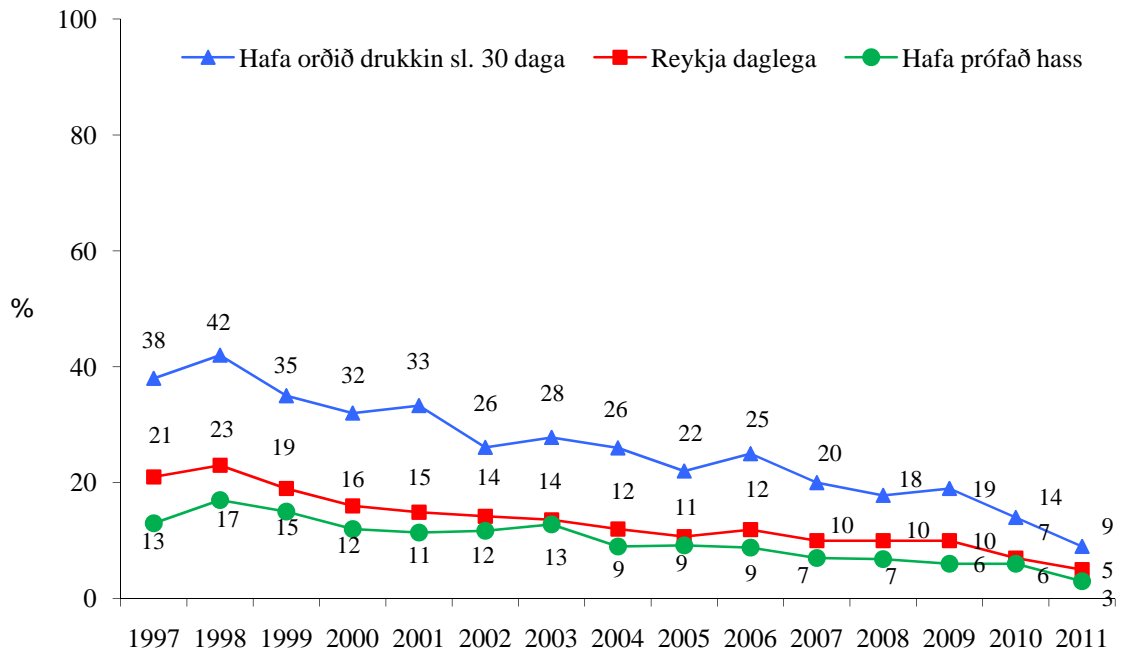


Mynd 21. Hlutfall nemenda í 10. bekk sem hafa notað sveppi (sem vímuefni) einu sinni eða oftar um ævina, árin 2005 til 2011.

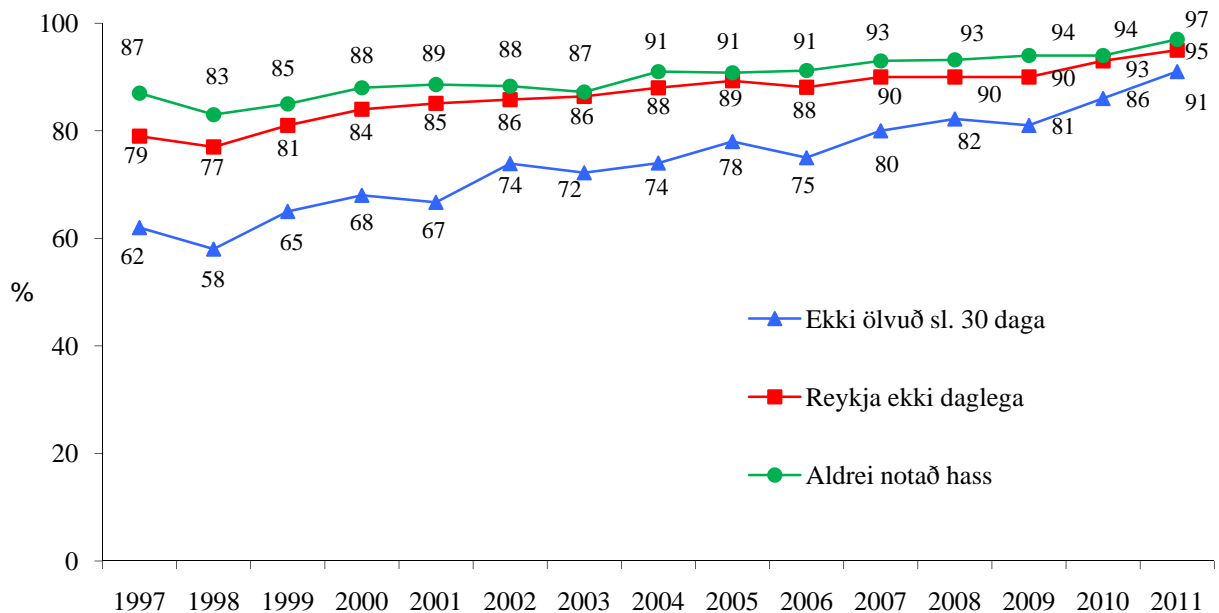


Mynd 22. Hlutfall nemenda í 10. bekk sem hafa notað E-töflu einu sinni eða oftar um ævina, árin 2005 til 2011.

Félagslegir þættir



Mynd 23. Þróun vímuefnaneyslu unglunga í 10. bekk á Íslandi árin 1997 til 2011.



Mynd 24. Hlutfall nemenda í 10. bekk á Íslandi sem reykja ekki eða minna en eina sígarettu á dag, hafa ekki orðið ölvuð sl. 30 daga og hafa aldrei notað hass, árin 1997-2011.